

Deutsches Institut für Bautechnik in Berlin

Das abgebildete WDV-System hat eine Zulassung erhalten für:

Mineralfaser-Dämmstoffe

eine max. Isolierstärke: 200 mm

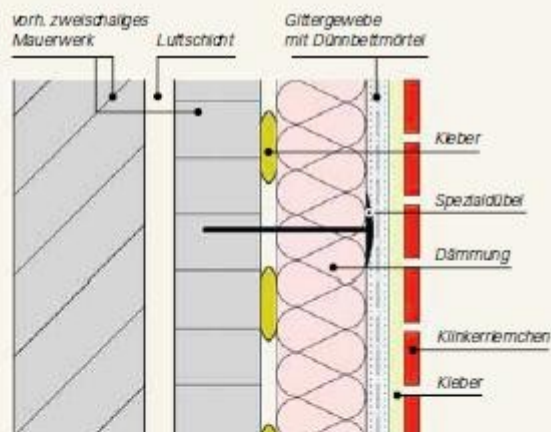
eine max. Gebäudehöhe: 100 m

Polystyrol-Hartschaum

eine max. Isolierstärke: 200 mm

eine max. Gebäudehöhe: ca. 20 m

Wandschnitt, Funktionsaufbau



<http://www.klinkerfassaden.com/>