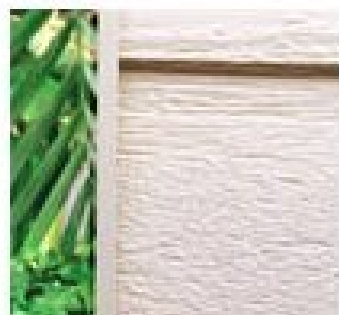


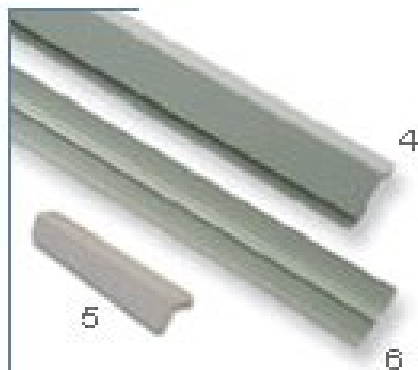
**1. Startprofil:** Zur Befestigung der untersten Paneele bei horizontaler Montage.



**2. Anschlussprofil J13 oder J22:** Für die Ausbildung von Anschlüssen bei Türen und Fenstern (J13 für Ridgewood und Ultra-Plank, J22 für Ced'r-tex).



**3. Tropfleiste:** Für den Abschluss oberhalb der Fenster und Türen zur Regenwasserableitung.



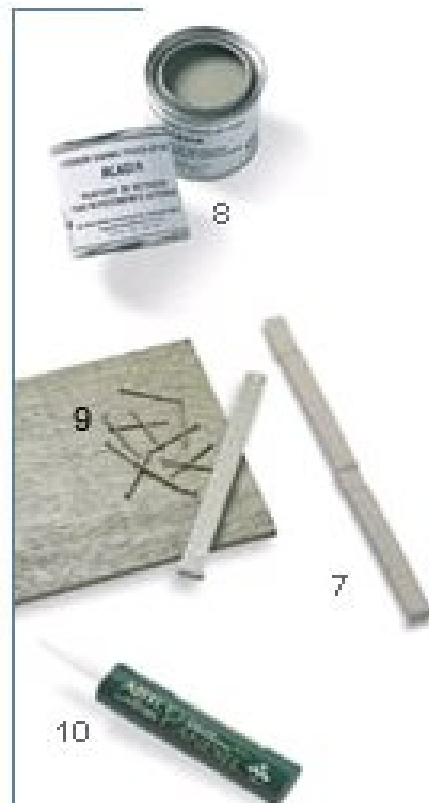
**4. Außeneckprofil 55 oder 25:** Für die Ausbildung der Außenecken bei Ridgewood und Ultra-Plank.



**5. Individuelles Außeneckprofil 22:** Für die Ausbildung der Außenecken bei Ced'r-tex.



**6. Inneneckprofil:** Für die Ausbildung der Innenecken.



**7. Stoßdeckleiste 22 oder 30:** Zur Stoßausbildung bei horizontaler Montage (22 für Ced'r-tex, 30 für Ridgewood und Ultra-Plank).

**8. Retouchierfarbe** um kleinere Beschädigungen problemlos auszubessern.

**9. Rillennägel** von 40 mm für die Befestigung der Fassadenelemente.

**10. Farbige Dichtungsmasse:** Zum Abdichten der Stöße bei vertikaler oder diagonaler Montage bzw. für Abschlussarbeiten.