

EXAPAN[®]

Kunststoff-Paneele

**Für Innen
und Aussen**

MONTAGEANLEITUNG

EXAPAN[®]

die neue Paneelgeneration

Brandschutzklasse B1

Schwer entflammbar
feuerhemmend
hitzebeständig bis 60°C

Stossfest, kratzfest

entwickelt aus elastischem
Hart-PVC, der eine hohe
Resistenz gewährleistet

Pflegeleicht

Kann mit üblichen Haus-
haltsreinigern gereinigt werden
und ist sogar säurebeständig

Absolut feuchtraumgeeignet

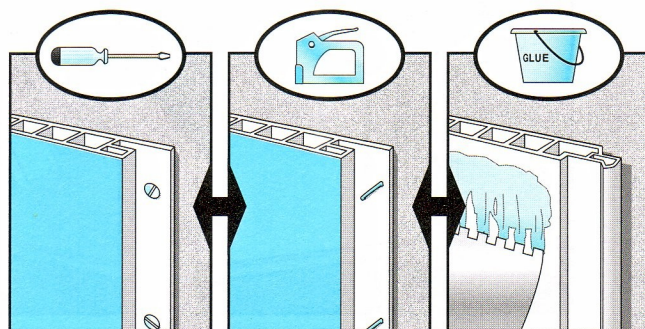
Dampf- und druckwasserdicht
unempfindlich gegen
Feuchtigkeit und Schimmelbildung

Alterungsbeständig

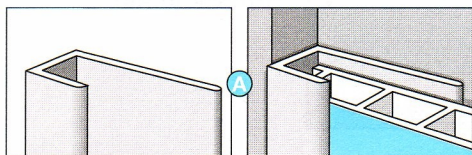
da mit einem Schutzfilm
versehen, der die Dekore
UV beständig macht

Einfache Verarbeitung

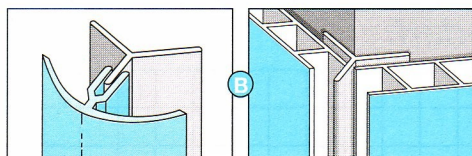
da mit Nut und Feder
schrauben, tackern oder kleben
in der Länge und Breite zu sägen



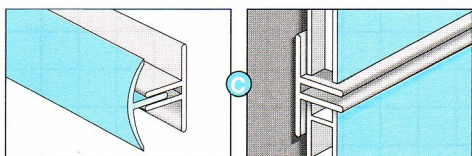
Für jeden Bereich das passende Montageprofil



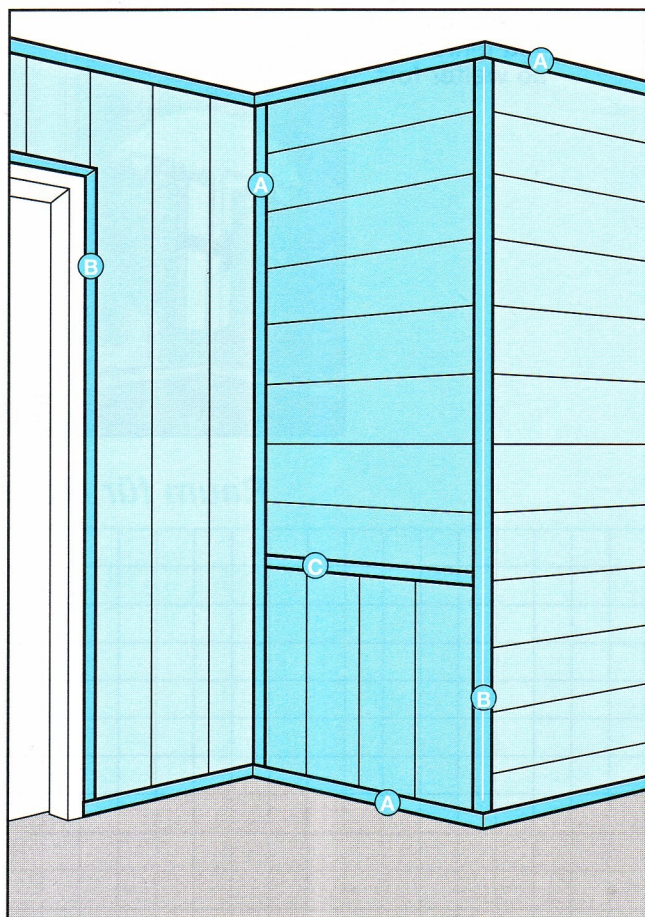
Abschlussleiste A



Aussenecke B



Verbindungsleiste C

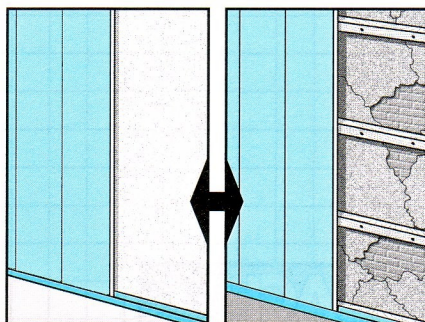


Untergrund

abhängig von der Beschaffenheit
des Untergrundes kann direkt
auf die Wand oder auf eine Unter-
lattung die im Abstand von 60 cm
angebracht wird, montiert werden

Achten Sie darauf, daß unter allen
Montageprofilen eine Lattung ist
und das die Lattung im Lot liegt.

Befestigen Sie zuerst die Profile.



Verarbeitungstips

Zuschnitt der Paneele mit Flex und
Diamantscheibe (Fliesenscheibe),
feingezahntem Fuchsschwanz oder
Stichsäge.

Löcher für Steckdosen oder
Halogenlampen können mit einem
handelsüblichen Lochbohrer
geschnitten werden.

Gegenstände, die schwerer als 3 kg
sind, müssen unterfüttert werden.

