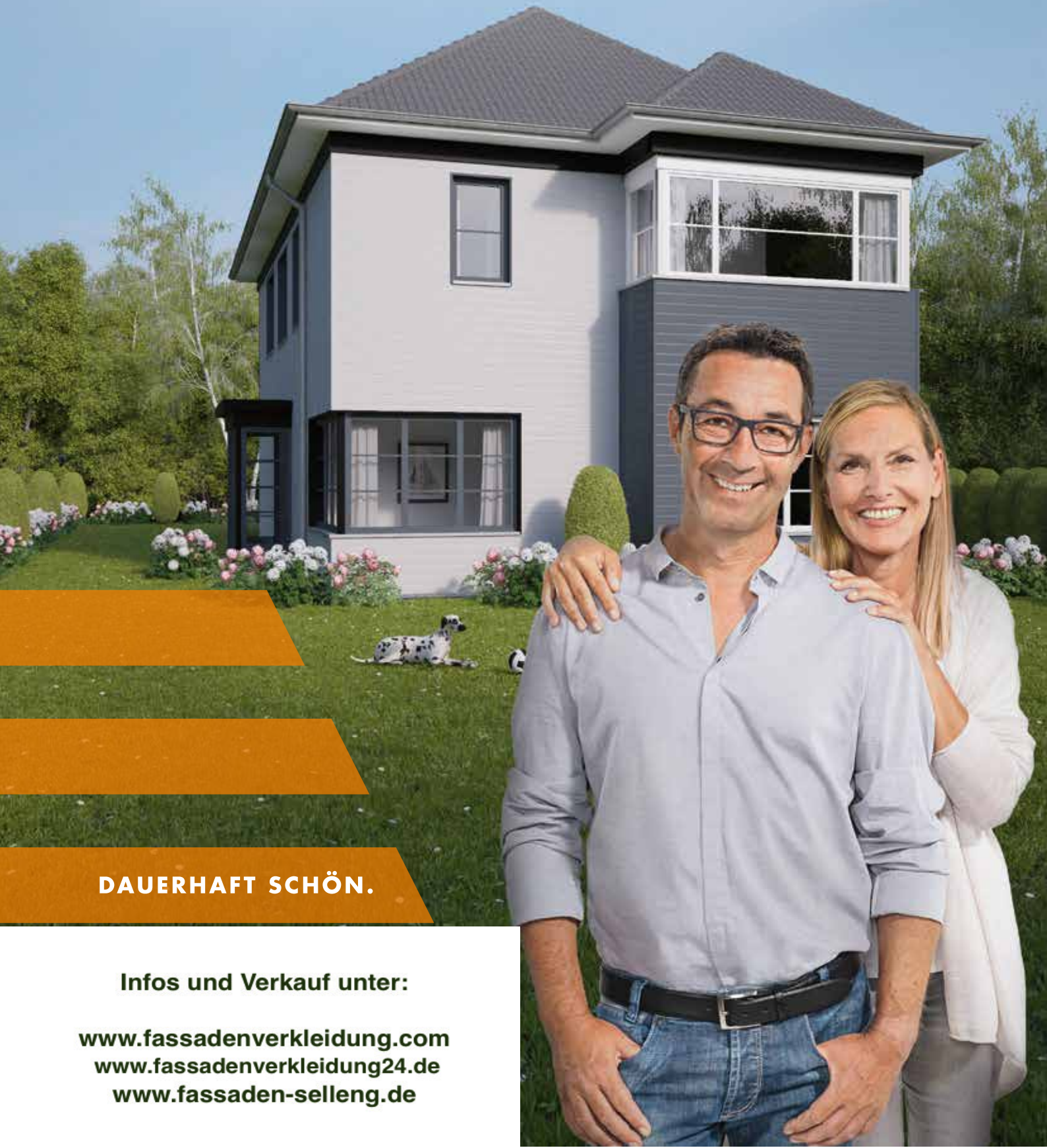


# Fassaden in Holzstruktur vinylPlus



**DAUERHAFT SCHÖN.**

Infos und Verkauf unter:

[www.fassadenverkleidung.com](http://www.fassadenverkleidung.com)  
[www.fassadenverkleidung24.de](http://www.fassadenverkleidung24.de)  
[www.fassaden-selleng.de](http://www.fassaden-selleng.de)





**LANGLEBIG**

**ÖKOLOGISCH**

**PFLEGELEICHT**

**BEGEISTERND**



## Eine einzigartige Fassade. Zeigen Sie Ihr Haus von der schönsten Seite.

### Dauerhaft und schön:

Attraktive Fassadensysteme von Vinylit

#### Der erste Eindruck entscheidet.

Die Fassade eines Hauses sollte so individuell sein wie die Menschen, die darin leben. Sich von der Masse abheben! Durch Oberfläche, Farbe und Material. Vinylit erfüllt Ihnen diesen Wunsch. Mit attraktiven und frei gestaltbaren Fassadenlösungen. Vorgehängte hinterlüftete Fassadensysteme von Vinylit lassen Ihr Haus auf natürliche Weise atmen und verhindern so Schimmel und Fäulnis. Sie tragen zu einer umweltfreundlichen Lösung bei, schützen die Außenwände vor Feuchtigkeit und schonen auf lange Sicht den Geldbeutel.

Die Einheitsfassaden der früheren Jahrzehnte gehören endgültig der Vergangenheit an. Kein anderer Hersteller von Fassadensystemen aus Kunststoff kann solch eine Vielfalt an Oberflächenstrukturen, nachhaltigen Materialien und im Trend liegenden Farben vorweisen.

#### Innovativ und individuell.

Die Nachhaltigkeit des Materials, die dauerhaft schöne Optik und der ökologische Nutzen von Vinylit Fassadensystemen begeistern Bauherren und Handwerker gleichermaßen. Die Systeme sind kombinierbar und setzen Akzente dort, wo sie ins Auge fallen – im Eingangsbereich, bei Gauben, in Giebeln.

Überhaupt bietet Vinylit alles aus einer Hand: Profile, Befestigungen, Fenster- und Türleibungen – das komplette System. Das sorgt für eine reibungslose und schnelle Montage. Vertrauen Sie dem Innovationstreiber bei Fassaden aus Kunststoff.

#### → Langlebig

Recyceltes Kunststoffgranulat oder recycelbarer PVC bildet die Basis für die Fassadeprofile von Vinylit. Der gewonnene Werkstoff ist deutlich langlebiger als herkömmliche Materialien, besitzt einen hohen Härtegrad, ist nahezu unverwundlich, temperatur- und farbbeständig.

#### → Ökologisch

Vinylit verarbeitet recyceltes Kunststoffgranulat. In eigens entwickelten Anlagen werden Produktionsabfälle aus PVC sofort recycelt und wieder dem Produktionsprozess zugeführt. Die Nettoabfallquote liegt bei Vinylit unter 1%. Zudem sind keine Schadstoffe enthalten. Das schont Umwelt und Ressourcen.

#### → Pflegeleicht

Das regelmäßige Streichen der Fassade gehört der Vergangenheit an. Verschmutzungen lassen sich ganz einfach mit einem Hochdruckreiniger beseitigen. Die Fassadensysteme reagieren flexibel auf Außentemperaturen und bilden daher keine Risse.

#### → Begeisternd

Unterschiedliche Oberflächen, Formen und Farben eröffnen ganz neue Gestaltungsmöglichkeiten. Ob Neubau oder Altbau, Vinylit gibt Ihrem Haus ein unverwechselbares Gesicht. Die Zeiten der langweiligen Fassaden sind vorbei. Lassen Sie Ihrer Phantasie freien Lauf!





vinyPlus Rundprofil, Shogun AC, Shogun AF, Soft Cherry

## **Der Natur nachempfunden. Vielschichtig wie Holz. Langlebiger als Holz.**

Sie wollen aus Ihrem Steinhaus ein Holzhaus machen? Ihre Fassade soll Wärme und Natürlichkeit ausstrahlen?

### **Pflegeleicht und nachhaltig.**

vinyPlus Profile bestehen zu 100% aus recyceltem Kunststoff, beschichtet mit einer UV-beständigen Strukturfolie. Die Profile bieten sämtliche gestalterische Möglichkeiten von natürlichem Holz. vinyPlus Fassadensysteme sind absolut frei von Weichmachern und Giftstoffen wie z.B. Bioziden. Die Profile sind abwaschbar und farbbeständig. Das regelmäßige Streichen mit Holzschutzfarbe entfällt ein für alle mal. Dank der vorgehängten hinterlüfteten Fassade bleibt das Mauerwerk dauerhaft trocken, im Winter warm und im Sommer kühl. Das Nut- und Federsystem lässt sich schnell und sauber montieren.

Das Stülpprofil wurde speziell zum Aufbau einer klassischen Stülpschalung konzipiert, die sich beispielsweise im Giebelbereich sehr bewährt hat.



← vinylPlus Stülpprofil – Lichtgrau



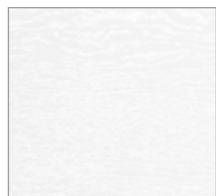
← vinylPlus Rundprofil – Anteak Grey



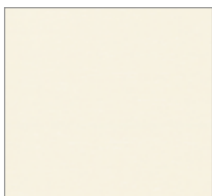
← vinylPlus Deckelprofil – Dunkelrot

Das Deckelprofil eignet sich in Kombination mit Rundprofilen hervorragend für eine senkrecht verlegte Boden-Deckel-Schalung. Auch diese Art der Bekleidung schützt das Mauerwerk wirkungsvoll vor dem Eindringen von Regenwasser und Ungeziefer.

Das Rundprofil wurde speziell für vertikale Holzverkleidungen konzipiert. Unterschiedlich farbige Profile miteinander kombiniert erzeugen eine unglaubliche optische Spannung. Rundprofile eignen sich auch zum Gestalten von Aufstockungen, Gauben und Giebelspitzen.



Weiß ca. RAL 9010



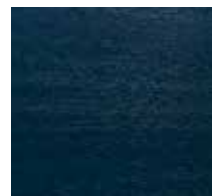
Cremeweiß ca. RAL 9001



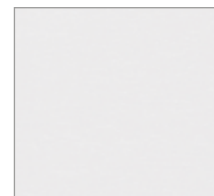
Dunkelgrün ca. RAL 6009



Dunkelrot ca. RAL 3011



Stahlblau ca. RAL 5011



Lichtgrau ca. RAL 7035



Anthrazitgrau  
ca. RAL 7016



Bergkiefer



Golden Oak



Anteak Grey

## Boden-Deckel

Die Boden-Deckel-Schalung sorgt für mehr Tiefe, indem spezielle Deckelprofile im Wechsel mit Rundprofilen verlegt werden. Zwischen Deckelprofilen lassen sich auch zwei oder drei Rundprofile verlegen.



## Attraktiv und umweltfreundlich. Pflegeleicht und langlebig.

**Ob mit Strukturfolie beschichtet oder mit geprägter Oberfläche: Vinylit Kunststoffprofile in Holzstruktur sehen einer traditionellen Holzfassade zum Verwechseln ähnlich, sind aber deutlich pflegeleichter.**

vinyPlus Profile werden umweltfreundlich aus 100 % recyceltem Kunststoff hergestellt. Sie sind mit einer witterungsbeständigen Folie überzogen und deshalb nahezu unverwundlich und absolut pflegeleicht. Wählen Sie aus verschiedenen Holztönen oder anderen Farbtönen aus. Mit einer vinyPlus Fassade bekommt ihr Haus ein attraktives, frisches Gesicht und es ist zuverlässig gegen Wind und Wetter geschützt.

### *Verlegeformen.*

*Vertikal, horizontal, diagonal – oder kombiniert. Die Art der Verlegform beeinflusst die Optik einer Fassade ganz entscheidend.*



### *Teilbekleidungen.*

*Warum das ganze Haus mit einem Profil verkleiden? Einheitsfassade war gestern. Eine Teilverkleidung setzt neue Akzente und betont die Architektur.*

### *Farbmix.*

*Farben und Oberflächen machen eine Fassade einzigartig. Von warmen Holztönen wie Bergkiefer oder Eiche bis hin zu Rot, Grün oder Blautönen, mit vinyPlus kommt Farbe in die Fassade. Auch Kombinationen sind möglich.*







## Langlebig, pflegeleicht und nachhaltig.

Mit Vinylit Fassadensystemen investieren Sie in die Zukunft Ihrer Kinder.

### Recycelter Kunststoff erwacht zu neuem Leben.

Kunststoff bildet die Basis für die Fassadenprofile von Vinylit. Der äußerst stabile und formbare Werkstoff ist sehr leicht, extrem langlebig, wetterfest, korrosionsfrei, pflegeleicht und ökologisch vorbildlich, da frei von Schadstoffen. Ob Regen, Tauwasser oder Baufeuchte: Vorgehängte hinterlüftete Fassadensysteme von Vinylit halten Ihr Haus trocken. Zudem wirken sie wärme- und schalldämmend.

### Nie mehr streichen.

Das regelmäßige Streichen der Fassade gehört der Vergangenheit an. Verschmutzungen lassen sich mit einem Hochdruckreiniger beseitigen. Beschädigte Profile können auch nach Jahren noch ausgetauscht werden. Die Systeme reagieren flexibel auf Außentemperaturen, bilden daher keine Risse.

### Vinylit schützt Haus und Umwelt.

- Aus recyceltem/recyclbarem PVC\* hergestellt.
- Langlebig und schadstofffrei.
- Wärmeisolierend und energieeffizient.
- Pflegeleicht und umweltfreundlich.
- Lärm- und schallisolierend.

\*ausgenommen vinyBrick



**vinylit**  
SCHÜTZT HAUS  
UND UMWELT

*Vinylit Fassadensysteme werden überwiegend aus **recyceltem Kunststoffgranulat oder recyclbarem PVC** hergestellt, dadurch ist schon die Herstellung unserer Profile ökologisch vorbildlich. Dafür bürgen wir mit unserem Umweltsiegel!*



## Investieren Sie in Ihre Zukunft – Ihr Eigenheim.

Auffallend und schön soll sie sein, luft-durchlässig und doch isolierend, langlebig und nachhaltig – Ihre neue Fassade.

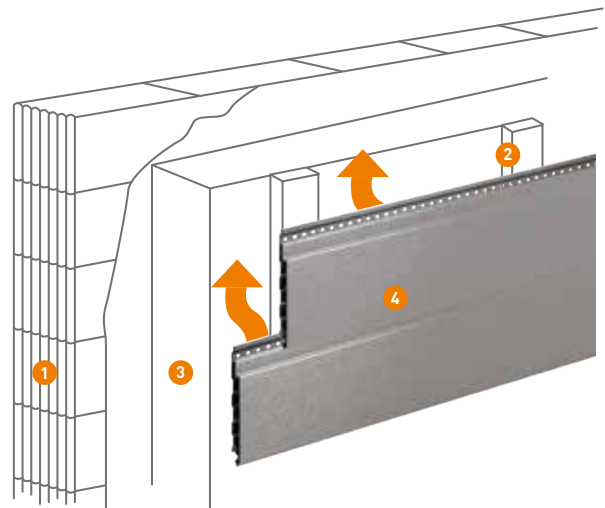
### Das Prinzip vorgehängte hinterlüftete Fassade.

Einen nachhaltigeren Schutz gegen Witterung, feuchtes Mauerwerk oder Schimmel gibt es nicht. Vorgehängte hinterlüftete Fassaden werden nicht direkt auf die Außenmauer aufgesetzt, sondern auf eine Lattung als Unterkonstruktion. Durch den Zwischenraum zirkuliert kontinuierlich Luft, die Feuchtigkeit abführt und sogar bereits feuchte Mauern trockenlegt. Die Verletechnik ist unkompliziert. Vinylit Fassadensysteme werden von Fassadenbauern, Dachdeckern oder Zimmerern in kürzester Zeit montiert – in Trockenbauweise ohne viel Lärm und Schmutz. Die Fassadensysteme werden verschraubt, sodass im Falle eines Rückbaus sämtliche Materialien problemlos voneinander getrennt und umweltfreundlich recycelt oder entsprechend entsorgt werden können. Je nach Wandaufbau und Stärke der Dämmelemente kann ein U-Wert von bis zu 0,16 erreicht werden. Zudem lassen sich bis zu 11 Dezibel des Außenlärms wegfiltern.

### Was macht Fassadensysteme aus Kunststoff so wirtschaftlich?

Zugegeben: Fertig verlegt liegen gedämmte Fassaden von Vinylit über den Kosten von Wärmedämmverbundsystemen aus Putz (WDVS). Aber schon nach wenigen Jahren zeigt sich, dass der Pflegeaufwand für WDVS den Gesamtaufwand deutlich übersteigt. Vinylit Fassadensysteme brauchen keinen regelmäßigen Neuanstrich. Es fallen auch keine Kosten für die Beseitigung von Schimmel oder das Ausbessern von beschädigtem Putz an. Und schon gar keine Extra-Gebühren für die Entsorgung\* bei einer zukünftigen Fassadenanierung. So gesehen investieren Sie in Ihre Zukunft. Da wird sich Ihre neue Fassade von Vinylit freuen.

\*ausgenommen vinylBrick



### Wärmedämmung mit Vinylit Fassadenprofil in der Anwendung

- 1 Mauerwerk
- 2 Unterkonstruktion
- 3 Hochleistungsdämmstoff
- 4 Vinylit Fassadenprofil Ihrer Wahl



vinylPlus DRP Anthrazitgrau, Fassade vinylPlus Stülpprofil Dunkelrot und Anthrazitgrau

## Für Dach, Fenster und Türen. Strukturiert wie Holz. Verzieht sich nicht wie Holz.

Sie sind es leid, alle paar Jahre Gerüst und Maler zu bezahlen? Sie wollen aber an schwer zugänglichen Stellen die Struktur von Holz beibehalten?

### Nie mehr über Kopf streichen!

vinylPlus DRP wird aus hochwertigen Kunststoffen hergestellt und mit einer UV-beständigen Strukturfolie beschichtet. Das bedeutet größte Haltbarkeit, Resistenz gegen Fäulnis und Insektenbefall. Und erspart das regelmäßige Nachstreichen. Kombiniert mit den vinylPlus Stülp- und Rundprofilen eignen sie sich besonders für Verschalungen im Giebel- und Dachrandbereich – als Ortgang- oder Traufschalung, als Verblendung bei einem Flachdachabschluss oder als Windbrett. Die Dachrandprofile können aber auch im Bereich von Fenster- und Türleibungen oder als Verblendung von Sockelversprüngen eingesetzt werden.

**Geeignet für jedes Haus –  
in edler Holzstruktur!**



Dunkelrot



*Die Dachrandprofile können aber auch im Bereich von Fenster- und Türleibungen oder als Verblendung von Sockelversprüngen eingesetzt werden.*

*Alle erhältlichen Farben siehe Seite 5.*

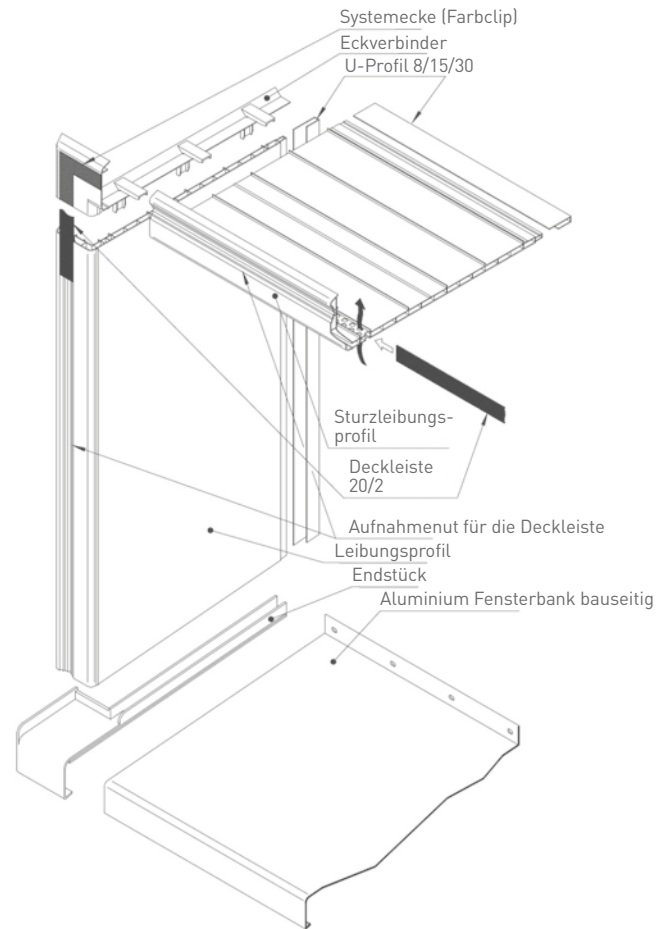


## Für Fenster und Türen. Kompatibel mit allen Fassadenbekleidungen.

Sie denken daran, Ihrem Haus eine dicke Wärmedämmung zu verpassen? Sie möchten aber, dass sich die vorhandenen Fenster und Türen harmonisch in die neue Bekleidung einfügen?

### Klick und fertig.

vinyCom Fenster- und Türleibungen sind kompatibel mit allen gängigen Fassadenbekleidungen, egal, ob diese aus Faserzement, HPL, Naturstein oder einem Wärmedämmverbundsystem besteht. vinyCom eignet sich somit ideal für Mischfassaden. Fenster- und Türstürze werden dank der vinyCom Sturzleibung 100%ig belüftet. Das ist besonders wichtig für einen permanenten Luftaustausch gerade bei wärmedämmten Häusern. Denn so kann sich keine Feuchtigkeit in den Innenräumen niederschlagen. In Kombination mit einer vorgehängten hinterlüfteten Fassade wird die gesamte Bausubstanz dauerhaft geschützt.



Das Klick-und-Fertig-Prinzip von vinyCom erspart aufwändige Zuschnitte und Befestigungen. Dank der vinyCom-Systemecken passen die Leibungsecken auch ohne Gehrungsschnitte millimetergenau. Die Deckleisten sind in verschiedenen Farben erhältlich. Damit lassen sich an Fenstern und Türen farbliche Akzente setzen.