

# **vinylStone**

Fassaden in Natursteinstruktur



**Infos und Verkauf unter:**

**[www.fassadenverkleidung.com](http://www.fassadenverkleidung.com)**

**[www.fassadenverkleidung24.de](http://www.fassadenverkleidung24.de)**

**[www.fassaden-selleng.de](http://www.fassaden-selleng.de)**





vinylStone 400 (Quader), Fassade Alpin, Sockel Basalt

## **Stein auf Stein. Schön wie Stein. Beschichtet mit Stein.**

Sie haben schon immer von einem Haus mit Natursteinmauer geträumt? Von einer Fassade in Naturstein, die schnell errichtet ist und doch ewig schön bleibt?

### **Schenken Sie Ihrem Haus eine wertvolle Bekleidung!**

Ebenso wie die Profile von vinylTherm sind vinylStone Profile mit hochwertigen Natursteinen beschichtet. Oberflächenstruktur und T-Fuge erwecken den Anschein einer mit Natursteinen errichteten Mauer. Kombinieren Sie verschiedene Natursteinoberflächen und dekorative Farbtöne miteinander. Damit geben Sie Ihrem Haus ein edles Gesicht. vinylStone Fassaden basieren ebenfalls auf dem Prinzip der vorgehängten hinterlüfteten Fassade. Damit erhält Ihr Haus einen perfekten Wetterschutz, eine wärmegeämmte und schallisolierte Hülle.

Natürlich wirkende Steinoberflächen und dekorative Farben eröffnen eine Vielzahl individueller Gestaltungsvarianten.



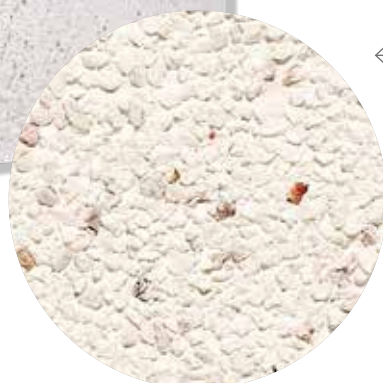
**vinylit**  
30 JAHRE  
GARANTIE



**vinylit**  
SCHÜTZT HAUS  
UND UMWELT



← vinylStone Design – Alpin



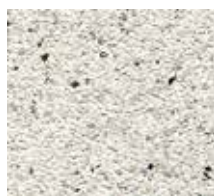
vinylStone Quader – Bordeaux →



vinylStone Quader Profile mit integriertem Verschlussystem gibt es in verlegefreundlichen Längen von 1,20 m. Mit T-Fuge verlegt, setzen sie klare Strukturen.



Alpin



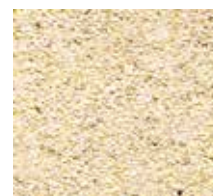
Dolomit



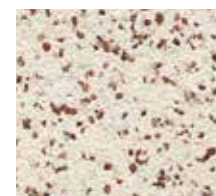
Tirol



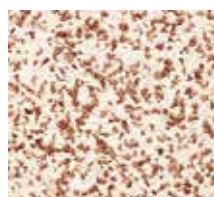
Sahara



Helios



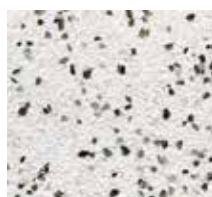
Toscana



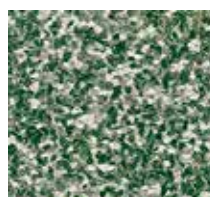
Elba



Bordeaux



Ravenna



Montana



Madeira



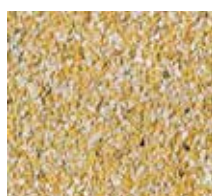
Granit



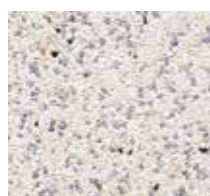
Basalt



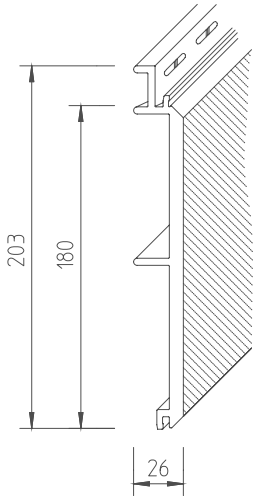
Gotland



Rhodos

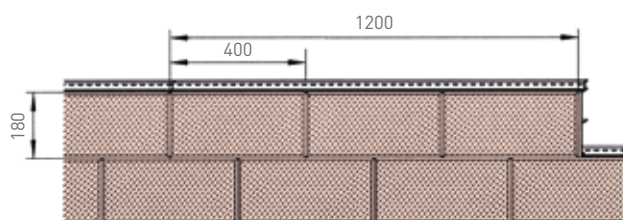


Aqua

| Produkt, Maße in mm  | Bezeichnung/Anwendung   | Dekor/Farbe | Art.-Nr.  |
|--|---|-------------|-----------|
|  | <b>vinyStone 400</b><br><b>Quader mit Fasse</b><br>Länge: 1200 mm<br>Profilbreite: 203 mm<br>Deckbreite: 180 mm<br>Gewicht: ca. 7,20 kg/m <sup>2</sup><br>Verpackungseinheit:<br>1 Bund à 6 Stück = 1,30 m <sup>2</sup> in Folie.<br>1 Palette = 25 Bund = ca. 32,5 m <sup>2</sup><br><b>Artikelgruppe: 202</b> | Tirol       | 138.13.01 |
|  |   | Toscana     | 138.19.01 |
|  |   | Elba        | 138.22.01 |
|  |   | Ravenna     | 138.83.04 |
|  |   | Dolomit     | 138.12.07 |
|  |   | Bordeaux    | 138.15.03 |
|  |   | Alpin       | 138.20.04 |
|  |   | Aqua        | 138.65.07 |
|  |   | Montana     | 138.87.08 |
|  |   | Sahara      | 138.21.06 |
|  |   | Madeira     | 138.57.03 |
|  |   | Helios      | 138.60.21 |
|  |   | Granit      | 138.68.05 |
|  |   | Basalt      | 138.69.05 |
|  |   | Gotland     | 138.12.68 |
|  |   | Rhodos      | 138.84.06 |

**\*Bundpreis:** Bei Abnahme unter einer Palette pro Artikel und Farbe. **\*\*Palettenpreis:** Bei Abnahme ab einer Palette pro Artikel und Farbe. · Lieferzeit ca. 3 Wochen.

## vinyStone 400



| Produkt, Maße in mm   | Bezeichnung / Anwendung  | Dekor / Farbe | Art.-Nr.  |
|---|--|---------------|-----------|
|  | <b>vinyStone Design mit Fase</b><br>Länge: 1200 mm<br>Profilbreite: 203 mm<br>Deckbreite: 180 mm<br>Gewicht: ca. 7,20 kg / m <sup>2</sup><br><br>Verpackungseinheit:<br>1 Bund à 6 Stück = 1,30 m <sup>2</sup> in Folie.<br>1 Palette = 25 Bund = ca. 32,5 m <sup>2</sup><br><br><b>Artikelgruppe: 202</b> | Tirol         | 131.13.01 |
|   |  | Toscana       | 131.19.01 |
|   |  | Elba          | 131.22.01 |
|   |  | Ravenna       | 131.83.04 |
|   |  | Dolomit       | 131.12.07 |
|   |  | Bordeaux      | 131.15.03 |
|   |  | Alpin         | 131.20.04 |
|   |  | Aqua          | 131.65.07 |
|   |  | Montana       | 131.87.08 |
|   |  | Sahara        | 131.21.06 |
|   |  | Madeira       | 131.57.03 |
|   |  | Helios        | 131.60.21 |
|   |  | Granit        | 131.68.05 |
|   |  | Basalt        | 131.69.05 |
|   |  | Gotland       | 131.12.68 |
|   |  | Rhodos        | 131.84.06 |

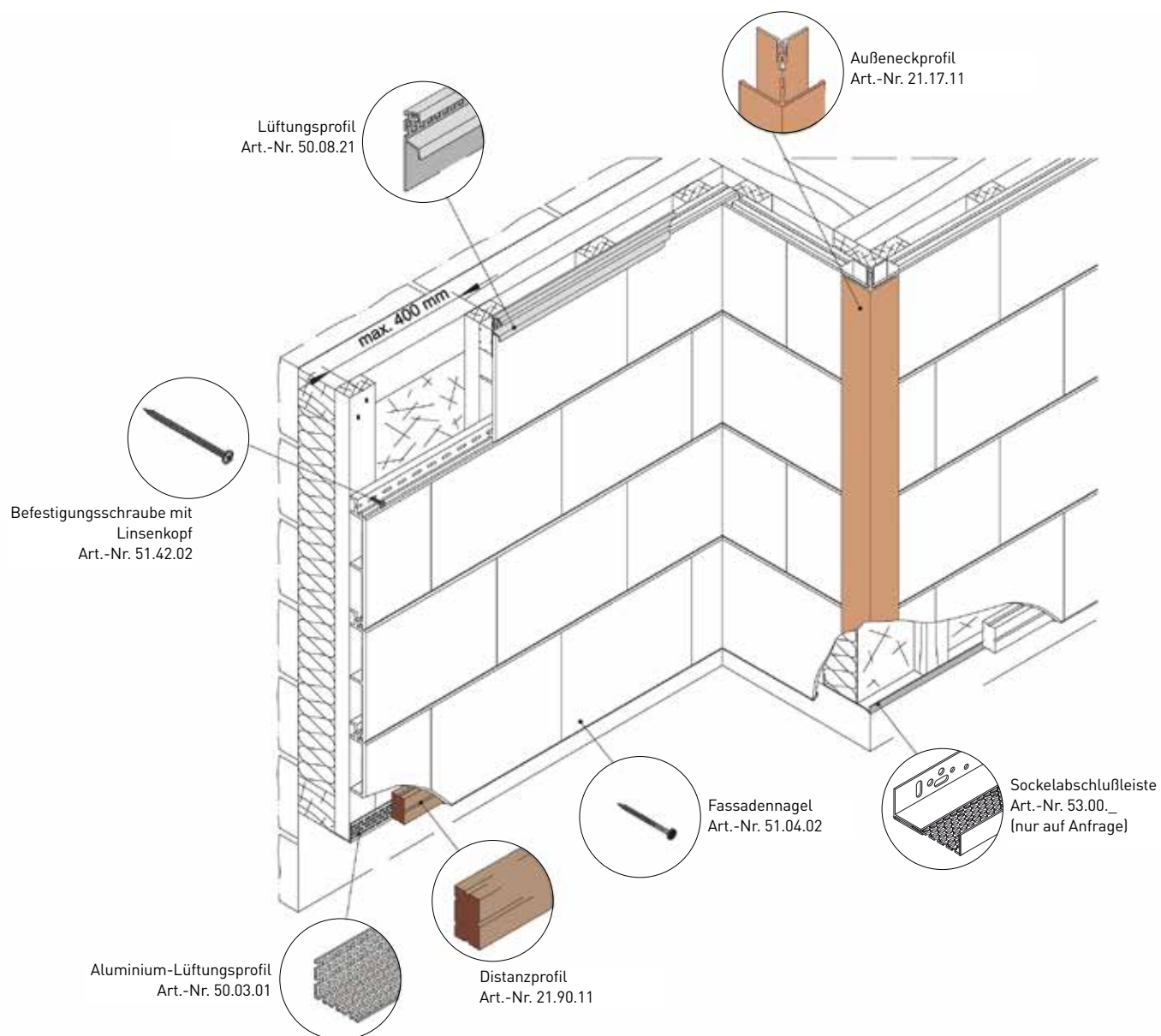
**\*Bundpreis:** Bei Abnahme unter einer Palette pro Artikel und Farbe. **\*\*Palettenpreis:** Bei Abnahme ab einer Palette pro Artikel und Farbe. · Lieferzeit ca. 3 Wochen.

## vinyStone Design

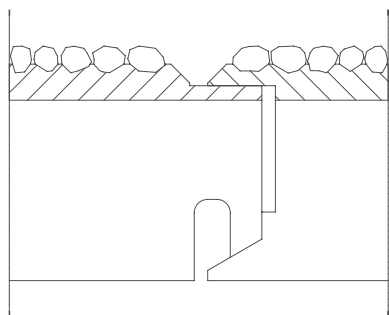


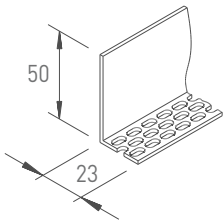
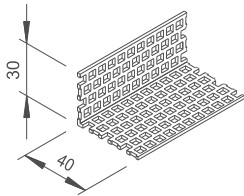
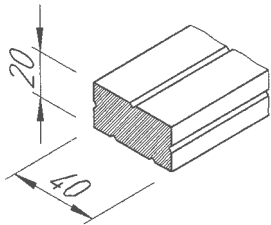
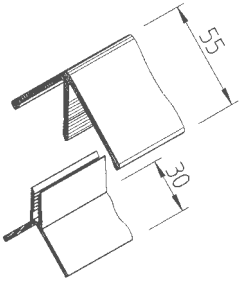
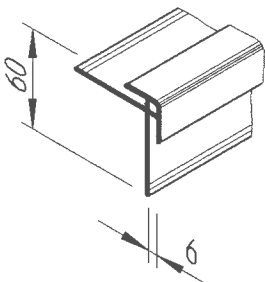
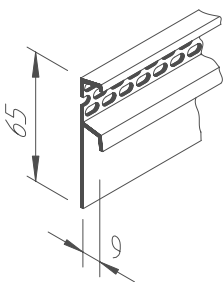


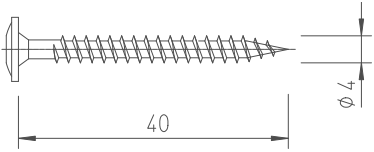

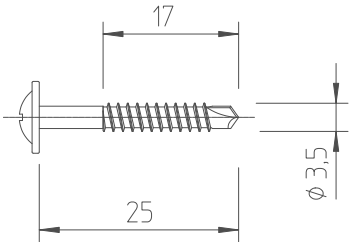

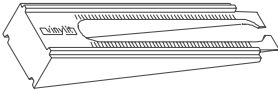
## vinylStone Quader 400



## vinylStone (vertikaler Stoß)



| Produkt, Maße in mm   | Bezeichnung /Anwendung   | Dekor /Farbe | Art.-Nr. |
|---|--|--------------|----------|
|    | <b>Lüftungsprofil 23/50</b><br>Länge: 5000 mm<br>Unterer Abschluss<br>Verpackungseinheit:<br>1 Bund = 20 Stück = 100 m in Folie<br><b>Artikelgruppe: 214</b>   | Weiß         | 50.02.11 |
|    | <b>Aluminium Lüftungsprofil 30/40</b><br>Länge: 2500 mm<br>Unterer Abschluss<br>Verpackungseinheit:<br>1 Bund à 20 Stück = 50 m in Folie<br><b>Artikelgruppe: 214</b>  | Natur        | 50.03.01 |
|   | <b>Distanzprofil</b><br>Länge: 6000 + 10 mm<br>Zur Auflage und Befestigung<br>von vinylTherm und vinylStone Profilen<br>an Profilen an Kanten, Außenecken und<br>Abschlüssen<br>Verpackungseinheit:<br>1 Bund à 6 Stück = 36 m in Folie<br><b>Artikelgruppe: 213</b> | Grau/Bunt    | 21.90.11 |
|  | <b>Außeneckprofil 55/30</b><br>2-teilig für horizontale und<br>vertikale Verlegung von vinylTherm und<br>vinylStone<br>Öffnungsmaß: 26 mm<br>Länge: 6000 mm<br>Verpackungseinheit:<br>1 Bund à 1 Stück = 6 m in Folie<br><b>Artikelgruppe: 213</b>                   | Weiß         | 21.17.11 |
|  | <b>Außeneckprofil 60/15</b><br>Für vinylTherm<br>mit vertikaler Verlegung<br>Länge: 6000 mm<br>Mit 15 mm Schnittkanten-<br>überdeckung<br><b>Artikelgruppe: 213</b>  | Weiß         | 21.07.11 |
|  | <b>Lüftungsprofil 9/65</b><br>Länge: 5000 mm<br>Oberer Abschluß mit Entlüftung für<br>vinylStone<br>Verpackungseinheit:<br>1 Bund à 20 Stück = 100 m in Folie<br><b>Artikelgruppe: 214</b>   | Weiß         | 50.08.21 |

| Produkt, Maße in mm   | Bezeichnung/Anwendung  | Dekor/Farbe | Art.-Nr. |
|---|--|-------------|----------|
|    | <b>Befestigungsschraube mit Linsenkopf 4 x 40</b><br>Befestigung von vinyStone Fassadenprofilen<br>A2 mit Torx für Holzunterkonstruktion<br>Verpackungseinheit:<br>1 Karton = 500 Stück + 1 „Bit“<br><b>Artikelgruppe: 214</b> | Blank       | 51.42.02 |
|    | <b>Fassadennagel 1,9 x 27</b><br>Edelstahl - A2<br>Für vinyTherm und vinyStone<br>Verpackungseinheit:<br>1 Karton = 1000 Stück<br><b>Artikelgruppe: 214</b>  | Weiß        | 51.04.02 |
|   | <b>Bohrschraube 3,5 x 25/17</b><br>Befestigung für vinyTherm und vinyStone<br>A2 für Alu-Unterkonstruktion<br>Verpackungseinheit:<br>1 Karton = 1000 Stück<br><b>Artikelgruppe: 214</b>  | Blank       | 51.16.02 |
|  | <b>Senkkopfschraube 3 x 12</b><br>Befestigung von Starterleisten und U-Profilen<br>A2 mit Torx<br>Verpackungseinheit:<br>1 Karton = 200 Stück + 1 „Bit“<br><b>Artikelgruppe: 214</b>   | Blank       | 51.40.02 |
|  | <b>Montagekeil 22 x 135</b><br>Zum Ausgleichen von Holzunterkonstruktionen<br><b>Artikelgruppe: 214</b>  | Schwarz     | 50.12.29 |