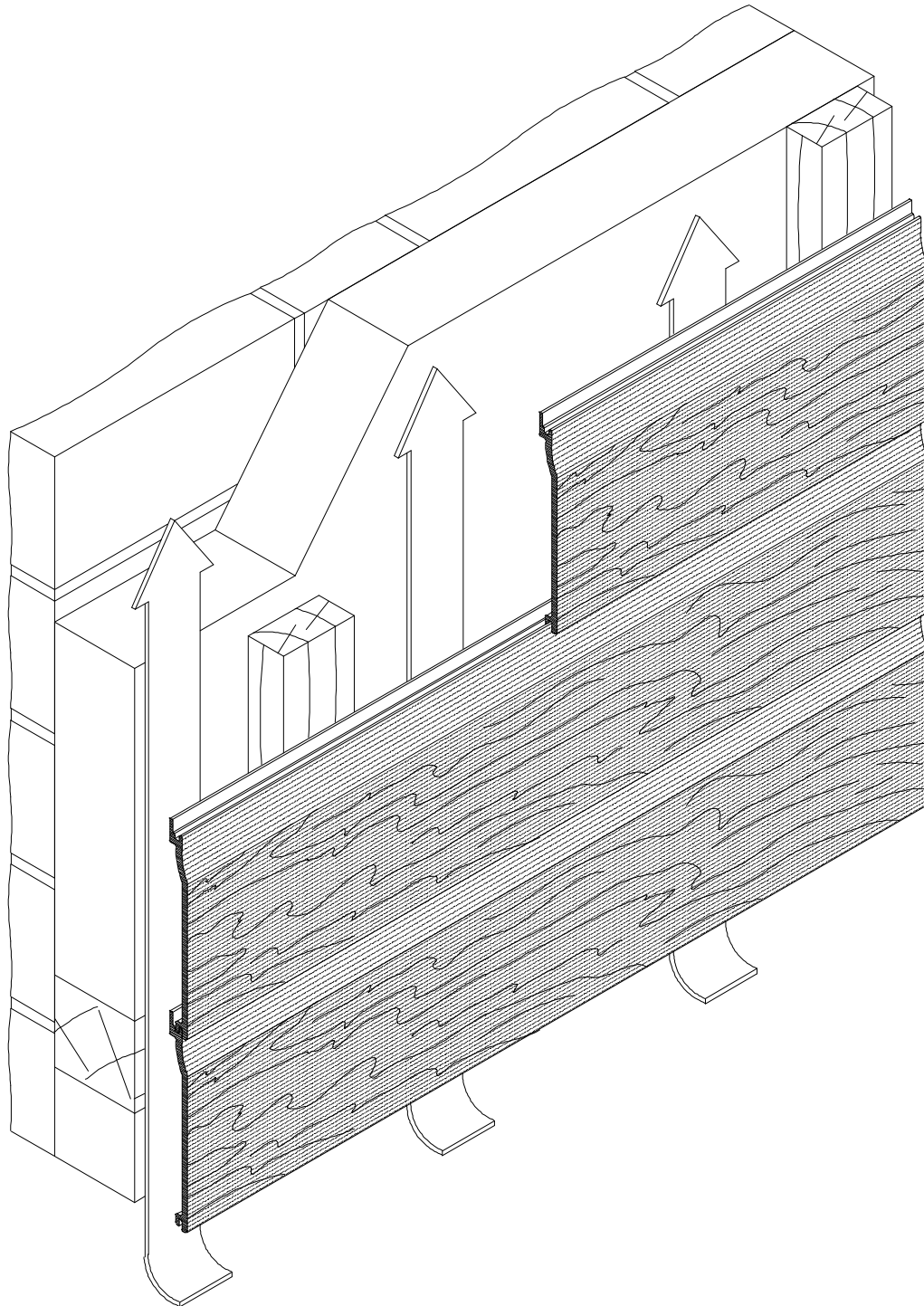


vinylTop®

Fassadensystem

Nie mehr streichen !



Anwendung

vinylTop Fassadenprofile werden aus hochwertigen Kunststoffen im Co-Extrusionsverfahren hergestellt. Die harte Außenschicht ist UV-beständig und garantiert größte Haltbarkeit. **vinylTop** Fassadenprofile sind resistent gegen Fäulnis und Insektenbefall, pflegeleicht und ersparen regelmäßiges, aufwändiges Nachstreichen.

vinylTop Fassadenprofile werden im Regelfall horizontal verbaut. Profilkontur und die in einer Holzmaserung geprägte Oberfläche vermitteln die Optik einer traditionellen Stülpschalung aus Holz.

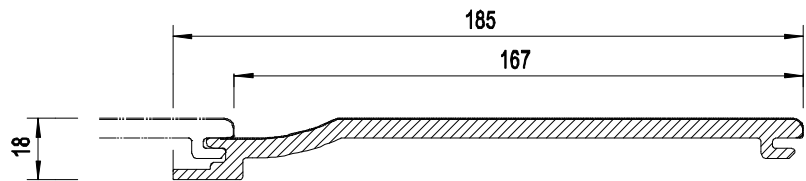
In Kombination mit dem auf das Profil abgestimmte, zweckmäßige Zubehör und einer entsprechenden Unterkonstruktion sind **vinylTop** Fassadenprofile bestens zur Herstellung von vorgehängten, hinterlüfteten Fassaden geeignet. Dämmstoffe lassen sich in beliebiger Stärke einbringen. Die Anforderungen der Energieeinsparverordnung (EnEv) an den U-Wert können so in jedem Fall erfüllt werden.

Das **vinylTop** Fassadensystem ist rundum eine kostengünstige Lösung für die Bekleidung von Hauswänden, Garagen, Gartenhäusern, Chalets, Mobilheimen und vieles andere mehr.

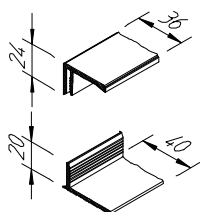
Durch das geringe Gewicht eignen sich **vinylTop** Fassadenprofile besonders zur Montage an schlecht zugänglichen Stellen, wie z.B. Dachgauben, Giebelspitzen oder als Unterdachbekleidung.

Technische Daten

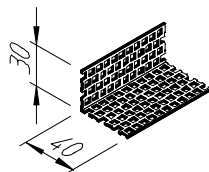
Profilbreite:	185 mm
Deckbreite:	167 mm
Profilhöhe:	18 mm
Standardlänge:	6000 +10 mm
Gewicht:	3,8 kg/m²



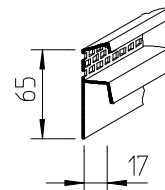
vinylTop Zubehör



U-Profil
2-teilig



Aluminium
Lüftungsprofil
30/40

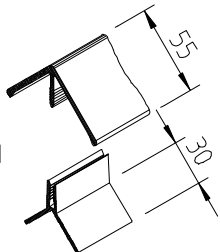


Abschußprofil
65/17

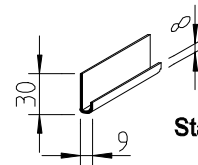
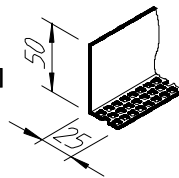


Befestigungs-
schraube
4x40

Außeneckprofil
2-teilig

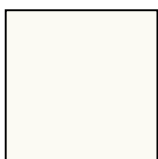


Lüftungsprofil
25/50

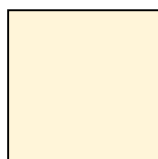


Starterleiste

Farbprogramm Fassadenprofil



creme



hellelfenbein



signalweiß